

二维码梯控门禁整体解决方案

2018年5月

目 录

1 智慧梯控门禁概要.....	3
2 智慧梯控门禁建设方案.....	3

3 功能说明.....	3
3.1 二维码乘坐电梯.....	4
3.2 IC 卡乘坐电梯.....	5
3.3 访客二维码乘坐电梯.....	5
4 云梯控.....	5
4.1 内选分层控制器.....	6
4.2 读卡器.....	7

1 智慧梯控门禁概要

智慧梯控门禁解决方案指的是基于互联网/移动互联网、物联网技术，结合自动控制、无线射频通讯等技术融入物业社区管理的各个环节当中，实现从安防、管理、智慧物业为一体的理想生活平台。

智慧梯控解决方案以梯控门禁管理系统为核心，并通过互联网技术统一接入云平台，并且通过云平台对所有智能设备进行统一权限管理、监控及数据维护。减少物业管理日常重复性工作。

2 智慧梯控门禁建设方案

新型智慧梯控门禁管理将云梯控等各种智能设备通过网线、WIFI 或者 4G 接入互联网连接到云端平台，完成系统整体安装部署，施工方便、节约成本、易于维护；

3 功能说明

门禁梯控系统在智慧社区中的作用越来越大，社区电梯通常是偶发事故的场所之一，进行梯控门禁管理不仅可以防止闲杂人员随意进入住户生活区域，也可以防止孩童因为不小心乘坐电梯到达房顶等危险地方。

与传统梯控不同，智慧社区梯控管理不仅提供刷卡等方式，还

提供手机微信扫码。使得用户只需要携带手机即可出入社区畅通无阻。

小区管理员在后台给小区住户进行门禁电梯停车场和楼层的授权，只有具备电梯乘坐权限的人员方可在电梯中去往相关楼层以及相关的门权限。最大限度地保证住户的安全。

3.1 微信二维码乘坐电梯或者开门

住户只需要打开手机微信点开微信的小程序“微码小区”进入电梯后，手机生成二维码的画面对准门禁的二维码扫描区或者摇一摇手机，二维码读头识别之后会和梯控设备进行通讯，并且将乘梯权限指令发往电梯控制器，即可直达所住的楼层，或者打开相关的门。



3.2 CPU卡乘坐电梯或者开门

老人和小孩还是可以通过CPU卡进行乘坐电梯。管理处通过发卡器将梯控权限写入CPU卡数据扇区并且进行加密处理，保证无法进行复制。老人小孩进入电梯后刷CPU卡，即可获得电梯权限，并且自动去往指定的楼层。保证了老人和小孩的安全。

3.3 访客二维码开门或者乘坐电梯

当访客需要访问业主或者其他住户的时候，业主通过手机微信产生临时访客二维码，并且将二维码分享给访客，访客进入电梯或者门口时，对开门禁或者梯控二维码识别范围，则向相关梯控设备发出临时乘坐电梯的指令，访客只能去往所需要拜访的楼层，或者打开相关权限的门。保证陌生人无法随意进入住户私人地方。保证了住户的安全。

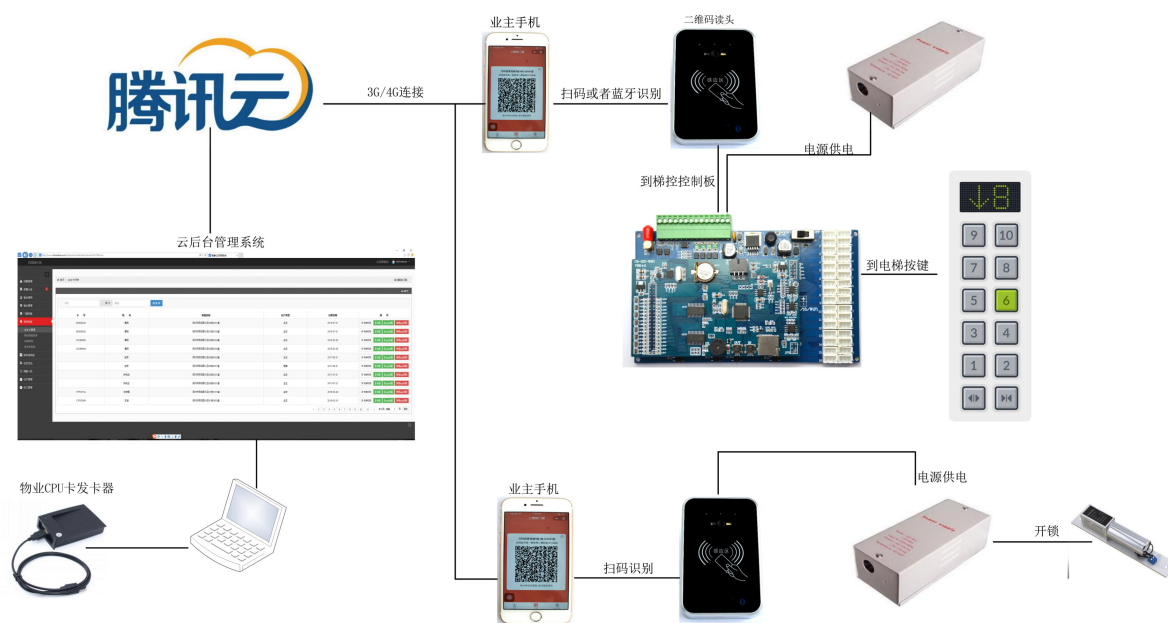


4 云梯控

本系统由内选分层控制器、二维码识别器、读卡器组成。具有授权、限时、限次等功能，系统采用无源触点连接、脱机运行、紧凑式

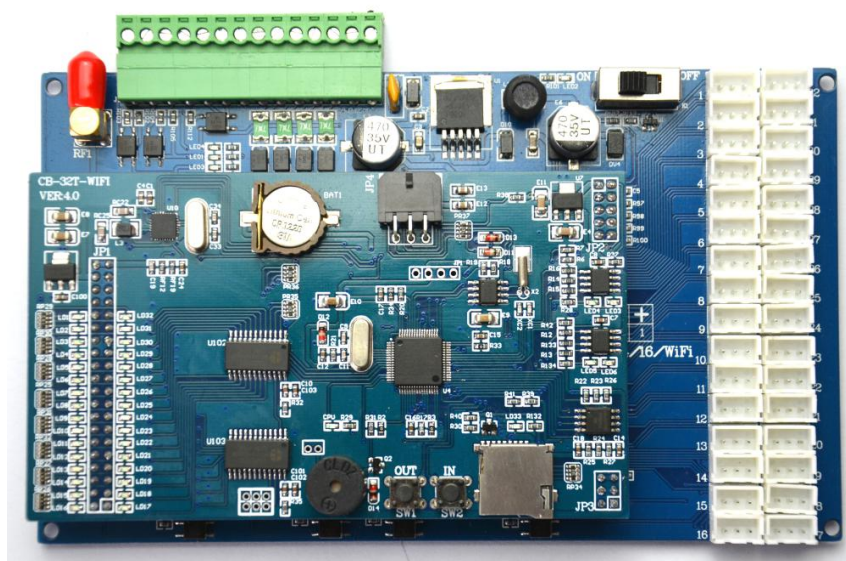
设计，节省安装空间。

二维码电梯门禁系统示意图



系统网络拓扑图

4.1 内选分层控制器



- 支持楼层数：16层、24层、32层、可扩展到48层64层。

- 输入电压：DC12V-35V
- 输入电流：小于 200mA
- 工作温度：-35-零下摄氏度
- 平均无故障时间：大于 25000 小时

4.3 二维码读卡器，二维码门禁一体机



安装在轿箱选择层面板或轿箱壁，尺寸：114*74*21mm